

“ქალთა გაძლიერება ბიზნესისა და სამოქალაქო საზოგადოების პარტნიორობის გზით”



კომპანიებთან თანამშრომლობა

პროექტის ფარგლებში "საფარმა" ითანამშრომლა ხუთ კომპანიასთან: აჭარა ჯგუფი, კრისტალი, ემ კვადრატი, ქართულ-ამერიკული უნივერსიტეტი, ჯეპრა. საფარის კონსულტანტებმა შეისწავლეს კომპანიების შიდა დოკუმენტაცია და თითოეულთან თანამშრომლობით შემუშავეს რეკომენდაციები. ცვლილებები შეეხო თანამშრომელთა აყვანის, დასაქმებისა და განვითარების პროცედურებს. საფარმა შეიმუშავა გასაჩივრების ზოგადი მექანიზმი და საჩივრის ფორმა. კომპანიების თანამშრომლებს შესაძლებლობა ექნებათ დისკრიმინაციის, სექსუალური შევიწროების და სხვა დარღვევების შემთხვევაში გამოიყენონ კომპანიის მიერ დამტკიცებული გასაჩივრების მექანიზმი.

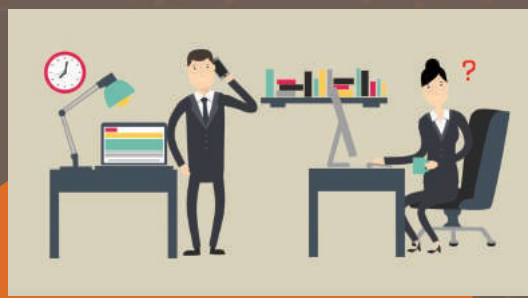


კომპანიების თანამშრომლების კვალიფიკაციის ამაღლება

აჭარა ჯგუფის, ემ კვადრატის, კრისტალის და ჯეპრას ადამიანური რესურსების დეპარტამენტის წარმომადგენლებმა გაიარეს ტრენინგი გენდერული თანასწორობის საკითხებზე. გენდერული თანასწორობის შესახებ ტრენინგი ასევე გაიარეს იმ პროფესიონალებმა, რომლებიც კურირებენ CSR-ს, საზოგადოებასთან ურთიერთობებს, მარკეტინგს და სოციალურ პროექტებს ამ კომპანიების შიგნით. ტრენინგის ფარგლებში ყურადღება დაეთმო პრაქტიკული მაგალითების განხილვას მარკეტინგისა და რეკლამის სფეროში.



კომპანიის ყველა თანამშრომლის ინფორმირება



თანამშრომლებთან კომუნიკაციისთვის და შიდა რეგულაციური ცვლილებების შესახებ კომპანიების თანამშრომელთა ცნობიერების ამაღლების მიზნით დამზადდა საინფორმაციო **ლიფლეტები**, რომელიც შეიცავს დეტალურ ინფორმაციას კომპანიაში დანერგილი გასაჩივრების მექანიზმების შესახებ. კომპანიის თანამშრომლების ინფორმირების ერთ-ერთ ინსტრუმენტად საფარმა გამოიყენა საინფორმაციო ვიდეორგოლები, სადაც **ახსნილია** გენდერული თანასწორობა კომპანიებში და ასევე **განმარტებულია** სექსუალური შევიწროვების არსი და მისი გასაჩივრების მექანიზმი. აღნიშნული მასალის ყველა თანამშრომლისათვის ხელმისაწვდომობას უზრუნველყოფენ პროექტში ჩართული კომპანიები.

